



piccolo Verbinder

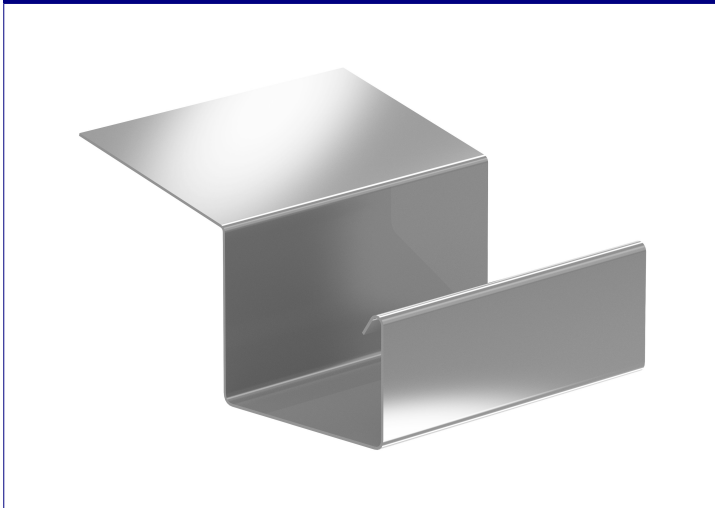
Produktionsstätte
Deutschland



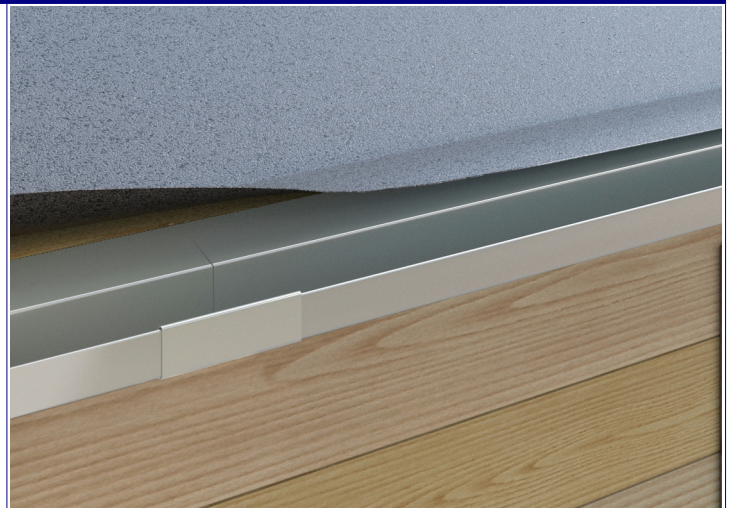
Beschreibung:

Die piccolo Verbinder dienen der einfachen Verbindung von zwei Dachrinnen. Sie werden mit Pappnägeln oder Senkkopfschrauben auf der Dachschalung angebracht. Die Verbindung mit der Dachrinne erfolgt über einfaches Kleben und Stecken.

Produktbild



Anwendungsbild



Technische Daten:

Material:	Aluminium natur, Aluminium farbig
Farben:	Natur, Anthrazit, Ziegelrot, Sonderfarben nach RAL
Größe:	RG 70
Verpackungseinheit:	5 Stück
Befestigung:	Pappnägeln, Senkkopfschrauben, Metallkleber (für den Außenbereich geeignet)